

## **MAA-AINESTEN OTTOSUUNNITELMA**

**Kunta:** Juva  
**Kylä:** Kettula  
**Tila:** Kirstanmäki  
**Rn:o:** 2:36  
**Maanomistaja:**  
**Luvan hakija:**  
**KKJ peruskoordinaatisto: N = 6858 800**  
**E = 3545 350**

# **LUPAHAKEMUS MAA- AINESTEN OTTAMISEEN**

## **SISÄLTÖLUETTELO**

1. *Lupahakemus*
2. *Ottamissuunnitelman selostus*
3. *Yleiskartta/sijaintikunta* 1:10 000
4. *Suunnitelmapakartta, nykytilanne* 1:2 000
5. *Suunnitelmapakartta, suunniteltu tilanne* 1:2 000

**Lupahakemus maa-ainesten ottamiseen**  
Maa-aineslaki 555/81 (muutoksineen)

**Valtioneuvoston asetus maa-ainesten ottamisesta** 926/2005

**Hakemus luvan jatkamiseksi** (MAL 10.3 §)

Viranomaisen täyttää

Tunnus

Saapun

Päätöksen pvm ja §

Juvan

lupaviranomaiselle

<b>1 Hakija</b>			
<b>2 Kiinteistön omistaja</b>			
<b>3 Ottamisalueen sisältävän kiinteistön sijaintitiedot</b>	Kaupunginosa/Kunnan osa ja kaava-alue  Kylä Kettula	Tila, RN:o Kirstanmäki 2:38	Tilan pinta-ala ha 80.20
<b>4 Tiedot ottamisalueesta</b>	Ottamisalueen pinta-ala, m <sup>2</sup> 14 500	Pohjaveden keskimääräinen korkeusasema 98.00	Pohjaveden ylin korkeusasema Maa-ainesten ottamissyvyys, m 3-4
<b>5 Toimenpide</b>  Tarvittaessa käytettävä en liitettä	Lyhyt selostus niistä toimenpiteistä, joille haetaan lupaa. Selostuksessa mainittava otettavien maa-ainesten pääasiallinen laatu, ja määrä, ottamisalueella voimassa olevat rajoitukset ja toimenpidekiellot sekä tärkeät vedenhankintakäyttöön soveltuvat pohjavesialueet virtaussuuntineen, vallitsevat luonnonolosuhteet, hankkeen vaikutukset ympäristöön ja luonnonolosuhteisiin sekä pohjavesiin. Mikäli alueella on aikaisemmin ollut maa-ainesten ottotoimintaa, tulee siitä antaa selvitys. Haettaessa lupa-ajan jatkamista, tulee ilmoittaa aikaisemman luvan alkamis- ja päättymispäivämäärä sekä otettu maa-ainesmäärä kiintokuutiometreinä.  Haetaan jatkolupaa Rantasalmen kunnan Ympäristölautakunnan 5.3.2014 myöntämään lupaan ja lisälupaa uuden alueen ottamiseen. Kevät talvella päättyvästä luvasta on vielä ottamatta . kahdessa kohdassa noin 0.95 hehtaarin alat, joissa sora- ainesta 30 000 m3 ja uudella alueella 0.5 hehtaaria jossa sora-ainesta noin 15 000 m3 Tämä anomus koskee soranottoa. Kallioalueelle on myönnetty jatkolupa v. 2020. Sora-ainekset käytetään pääasiassa teiden kunnostuksiin ja rakennustoiminnan tarpeisiin. Seulakivet murskataan kallion murskauksen yhteydessä. Ottamisalueella eikä sen välittömässä läheisyydessä ole voimassa olevia rajoituksia tai toimenpidekielloja, eikä kaivoja tai muita vedenottoa. Hankkeella ei ole vaikutuksia luonnonolosuhteisiin, eikä pohjavesiin. Ottamisalueet ovat metsätalousmaata metsien keskellä. Ottamistoiminnan päätyttyä alueet taimettuvat luontaisesti viereisistä metsistä, tarvittaessa ottamisalueet täydennetään kylmällä männynsiemenillä.		
<b>6 Ottamismäärä ja -aika</b>	Haettu kokonaismäärä, m <sup>3</sup> *) 45 000	Arvioitu vuotuinen otto, m <sup>3</sup> *) 3 000 – 5 000	Ottamisaika, vuotta 10

<b>7 Ottamiseen liittyvät järjestelyt</b> Tarvittaessa käytettävä eri liitettä tai selvitykset esitetään ottamissuunnitelmassa	Selvitys liikenteen järjestämisestä, selvitys ottamisalueen rajauksesta, kaivausten ja leikkausten syvyydestä ja muodosta sekä ottamistoiminnan etenemissuunnasta ja aineiden säästeliäästä ja taloudellisesta hyödyntämisestä, ottamisalueen suojaamisesta ja siistimisestä ottamisen aikana, selvitys puuston ja muun kasvillisuuden säilyttämisestä, uusimisesta ja uusista istutuksista ottamisen aikana ja sen jälkeen sekä tarpeen mukaan pintamaiden varastoinnista, sekä tarpeen mukaan ottamislaitteista, polttoaineiden käsittelystä ja säilytyksestä yms. ottaen huomioon erityisesti pohjaveden suojele. (Vn A maa 2 §) <b>Selvitykset ottamissuunnitelman selostuksessa.</b>  <input type="checkbox"/> Käytetty eri liitettä <input type="checkbox"/> Esitetty ottamissuunnitelmassa
<b>8 Maa-ainesten ottaminen ennen päätöksen lainvoimaisuutta</b>	Haetaan lupaa aloittaa maa-ainesten ottaminen ennenkuin lupaa koskeva päätös on saanut lainvoiman. (MAL 21 §) Liitteenä ehdotus vakuudeksi. <input type="checkbox"/> Kyllä <input type="checkbox"/> Ei
<b>9 Kuuleminen</b> Tarvittaessa käytettävä eri liitettä	Luettelo ottamisalueen sisältävään kiinteistöön rajoittuvien kiinteistöjen ja muiden alueiden sijaintitiedoista sekä niiden omistajien ja haltijoiden yhteystiedoista. Mikäli hakija on itse suorittanut näiden kuulemisen, tulee tästä antaa selvitys (mm. kuulemisasiakirjat ja huomautuksen tekemiseen varattu aika, MAL 13 §, Vn A maa 3 §) <b>Maanomistajia on kuultu voimassa olevan maa-ainesuostuksen hakemisen yhteydessä.</b>  <input type="checkbox"/> Käytetty eri liitettä
<b>10 Ottamissuunnitelman laatija</b>	
<b>11 Maa-ainesten ottamistoiminnan yhteyshenkilö</b>	Lisätietoja antaa tarvittaessa alla nimetty yhteyshenkilö, jolla on oikeus täydentää ja korjata asiakirjoja. Nimi ja ammatti <b>Suunnittelija</b> Lähiosoite  Postinumero                      Osoitetoimipaikka                      Puhelin toimeen/kotiin
<b>12 Liitteet</b>	Tarkemmat tiedot ottamispaikasta ja toimenpiteistä ilmenevät oheisista liitteistä. Oheistettu liite merkitään x:llä. <input type="checkbox"/> 1. valtakirja <input type="checkbox"/> 7. luettelo naapuritilojen sijainnista ja yhteystiedoista <input type="checkbox"/> 2. selvitys ottamisalueen omistus- tai hallintaoikeudesta <input type="checkbox"/> 8. vakuus ottamisen aloittamiseksi ennen luvan lainvoimaa <input type="checkbox"/> 3. karttaote väh. 1:20 000 <input type="checkbox"/> 9. YVA-lain (468/1994) muk. arviointiselostus <input type="checkbox"/> 4. kaavaote kaavamääräyksineen ja selvitys kaavoitustilanteesta <input type="checkbox"/> 10. Luonnonsuojelulain (1096/1996) 65 §:n arviointi <input checked="" type="checkbox"/> 5. neljä sarjaa ottamissuunnitelmia <input type="checkbox"/> 11. Alustava suunnitelma kivenmurskaamon sijoittamisesta ja toiminnasta alueella <input type="checkbox"/> 6. selvitys tieyhteyksistä ja -oikeuksista
<b>13 Päätöksen toimittaminen</b>	<input type="checkbox"/> Postitetaan <input type="checkbox"/> Noudetaan
<b>14 Viranomaismaksujen suorittaja</b> <b>15 Tietojen luovutus</b>	<input type="checkbox"/> Maa-ainesuostuslupakustentsta saa luovuttaa henkilötietoja sisältäviä kopioita, luottojen tai sen tiedot sähköisessä muodossa suoramarkkinointia sekä mielipide- tai markkinatutkimusta varten (julkisuuslaki 16 § 3 mom.). <input type="checkbox"/> Maa-ainesuostuslupakustentsta ei saa missään muodossa antaa henkilötietoja suoramarkkinointia eikä mielipide- tai markkinatutkimusta varten (henkilötietolaki 30 §)
<b>16 Päiväys ja allekirjoitus</b>	Päivämäärä                      irjoitus  Juva 4.1.2024

## **MAA-AINEKSIEN OTTAMISSUUNNITELMA**

### **YLEISTÄ**

*Suunnittelualue sijaitsee Juvan kunnan Kettulan kylässä tilalla Kirstanmäki 2:38. Suunnittelualueelle on Rantasalmen kunnan Ympäristölautakunta myöntänyt 13.3.2014 luvan maa-aineksien ottamiseen. Luvassa on hiekan- ja soranosuus 68 000 kiintokuutiometriä, josta on otettu 38 000 m<sup>3</sup> ktr, ottamatta 30 000 kiintokuutiometriä, tälle määrälle haetaan jatkolupaa. Lisäksi haetaan lupaa ottamisalueen laajentamiseksi 0.5 hehtaarille, jossa sora-ainesta on 15 000 kiintokuutiometriä.*

*Kallion ottamiseen on haettu jatkolupaa v. 2020.*

### **MAASTOSELVITYKSET**

*Ottamisalueesta on laadittu kartta mittaukseen perustuen mittakaavassa 1:2 000. Korkeusjärjestelmä on valtion N60. Ottamistason keskimääräiseksi pohjatasoksi on arvioitu +101.50.*

### **YMPÄRISTÖN HOITO**

*Maa-aineksien ottamisen haitat ympäristön ja maisemanhoitoa varten pidetään mahdollisimman vähäisinä.*

- *Ottamisalueen puusto on poistettu, hakkuutähteet ja kannot on viety haketukseen.*
- *Ottamisalueella päättyvän luvan pintamaat on kuorittu. Uudelta alueelta pintamaat kuoritaan ja varastoidaan kasaan luiskien ja pohjan verhoilua varten.*
- *Ottamisalueella ei käsitellä eikä varastoida polttoaineita eikä öljyä.*
- *Pohjaveteen ottamistoiminnan missään vaiheessa kosketa, pohjaveden suojaksi jää runsaan kahden metrin vahvuinen sorakerros.*
- *Liikenne ottamisalueelta tapahtuu kahteen suuntaan pohjoiseen päin, luvan hakijan kokonaan rakentaman tien kautta Kettulan paikallistielle nro 15163 ja etelään päin hakijan ylläpitämää yksityistietä pitkin Levänomaisen paikallistielle nro 15161.*
- *Ottamistoiminnan päätyttyä ottamisalue maisemoidaan ja tasoitetaan luontaista taimettumista varten ympäröivien metsien siementäminä. Tarvittaessa voidaan kylvämällä varmistaa ottamisalueen taimettuminen.*

*Juvalla 4.1.2024*

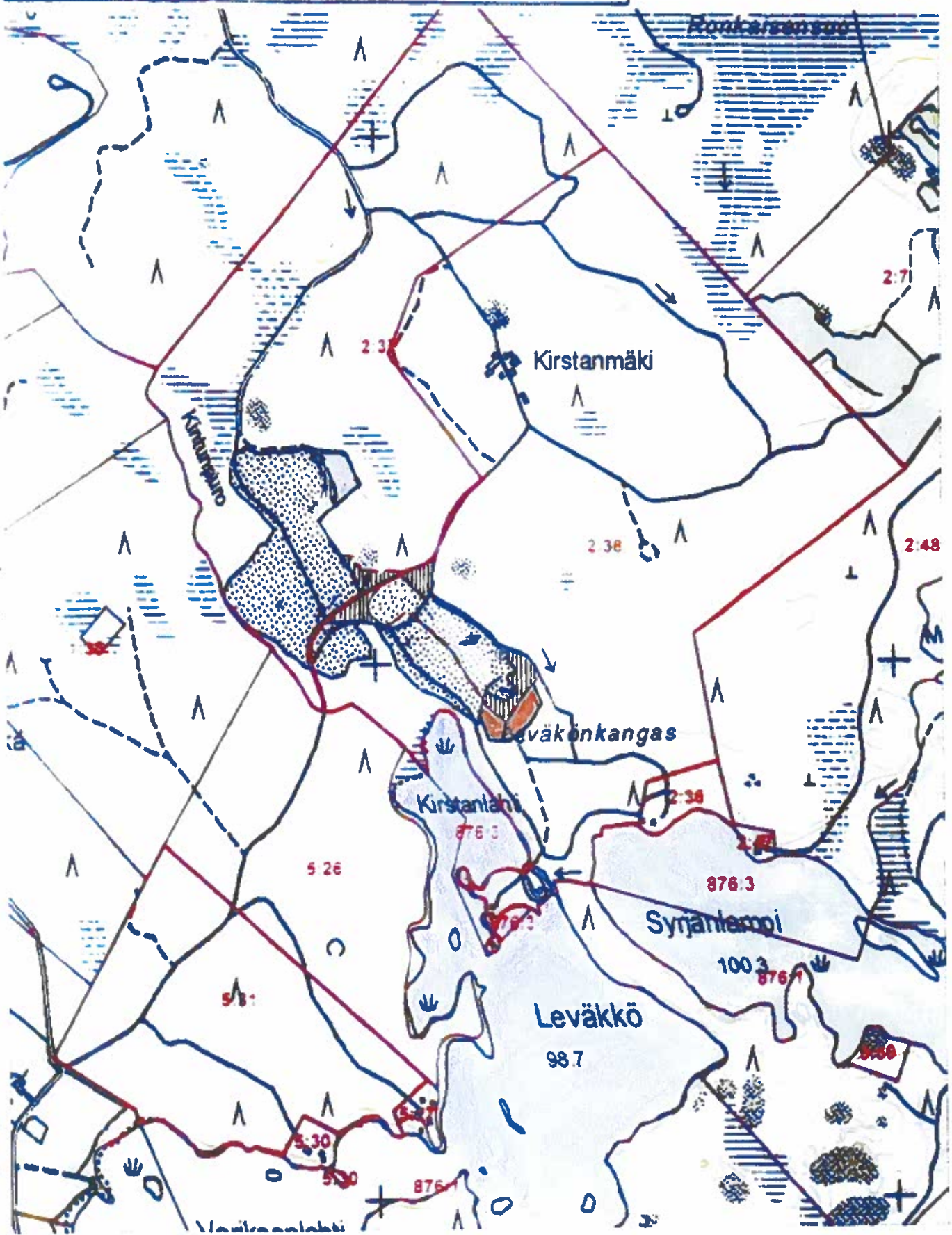
*MS- metsäpalvelu*

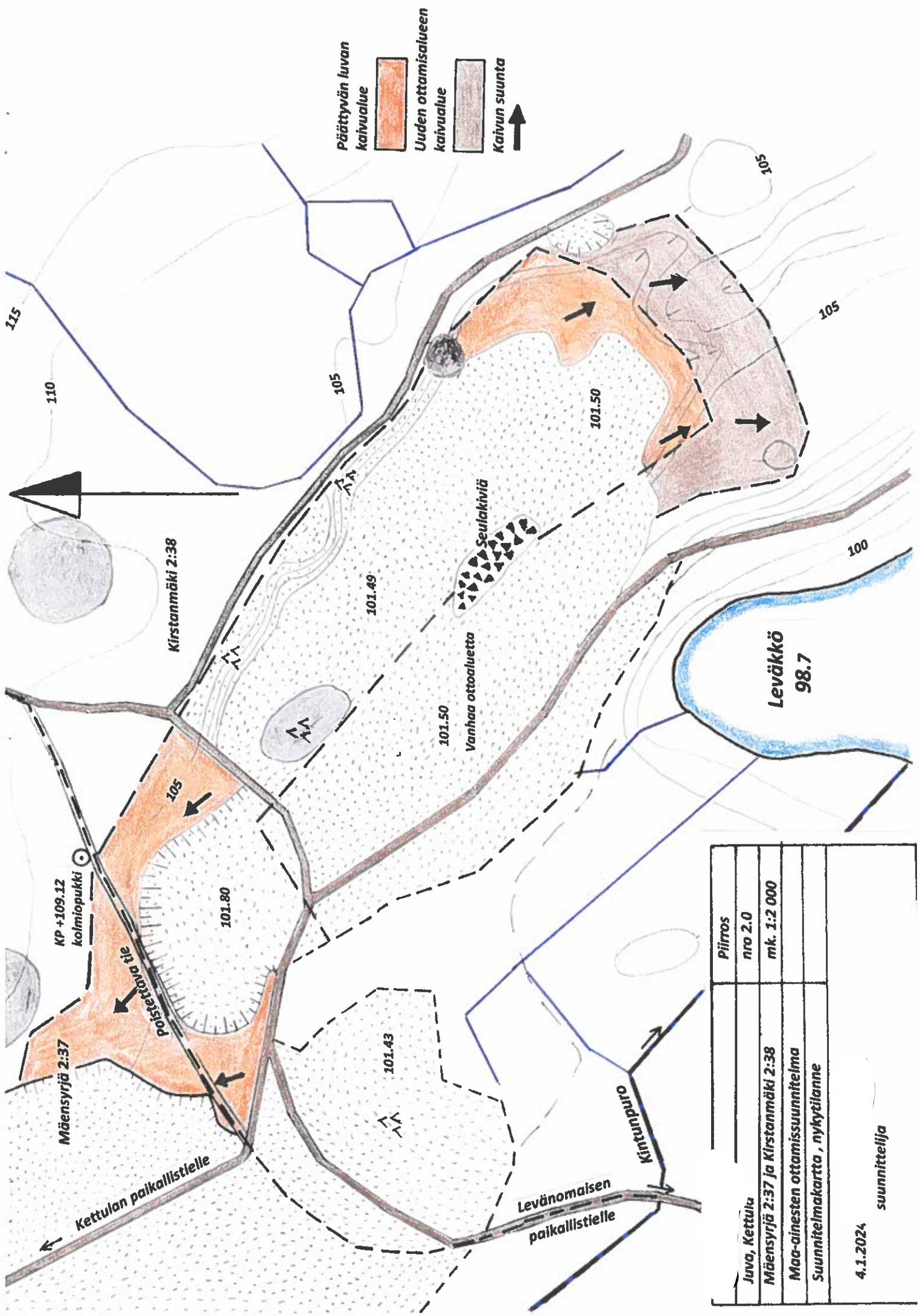
	Piirros
Juva, Kettula	nro 1.0
Määnsyrjä 2:37	mk. 1:10 000
Maa-ainesten ottosuunnitelma, sora	
Yleiskartta	
Juva 4.1.2024	

Ottamatta oleva alue  
v.2014 myönnetyistä  
maa-ainestuvasta



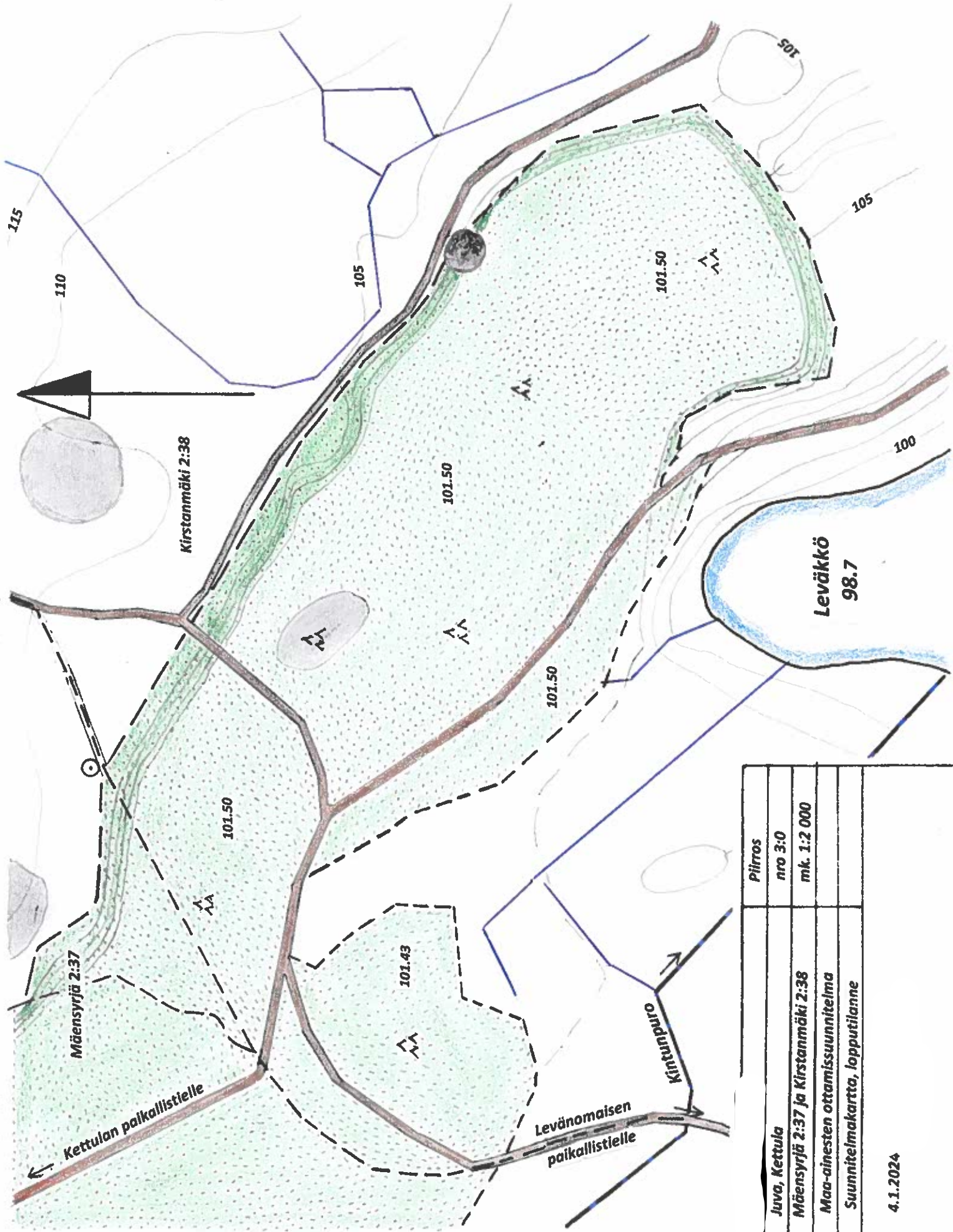
Uutta ottoaluetta





**Pöytätyön luvan kaivualue**  
**Uuden ottamisalueen kaivualue**  
**Kaivun suunta**

Juva, Kettula	Piirros
Mäensyrjä 2:37 ja Kirstanmäki 2:38	nro 2.0
Maa-ainesten ottamissuunnitelma	mk. 1:2 000
Suunnitelmapaketti, nykytilanne	
4.1.2024	
suunnittelija	



	Piirros
Juva, Kettula	nro 3:0
Mäensyrjä 2:37 ja Kirstanmäki 2:38	mk. 1:2 000
Maa-ainesten ottamissuunnitelma	
Suunnitelmapaketti, lopputilanne	
4.1.2024	